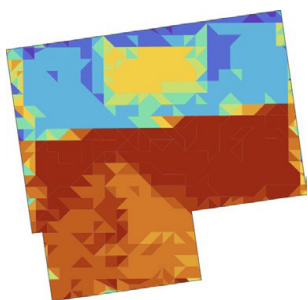


ADD-ON: SOLARPOTENZIAL-DATEN IN LEVETO

BIG DATA FÜR IHREN SOLARVERTRIEB



ANWENDUNGSBEREICH

Mit dem neuen Add-on Solarpotenzial-Daten erhalten Sie noch mehr Informationen über Ihre Solarleads und können diese bestmöglich validieren und vorqualifizieren. Profitieren Sie von wertvollen Analyseergebnissen und von einer, auf den Energieverbrauch des angefragten Gebäudes ausgelegten, automatischen Simulation eines Solarsystems.

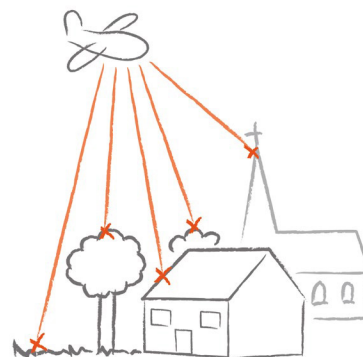
FUNKTIONSWEISE

Solarpotenzial-Daten basieren auf dreidimensionalen Oberflächenmodellen. Gängige Laserscandaten lassen sich mit speziell zu diesem Zweck entwickelter Software der tetraeder.solar automatisiert in ein 3D-Modell überführen und dort gemeinsam mit den Daten aus den Liegenschaftskarten (ALK / ALKIS)* weiterverarbeiten. Aus den Laserscandaten wird dann ein 3D-Oberflächenmodell erzeugt und mit den Gebäudegrenzen aus der ALK kombiniert.

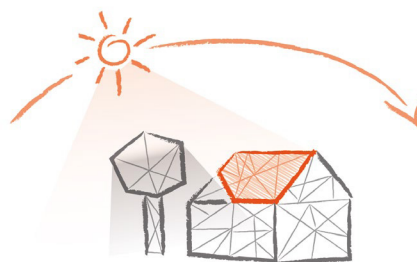
Um realistische Einstrahlungswerte der einzelnen Gebäude zu erhalten, wird der Sonnenverlauf für jede Stunde eines Jahres auf die geneigte und ausgerichtete Dachfläche simuliert. Da verschattete Bereiche den Ertrag stark negativ beeinflussen, wird auch deren Auswirkung für jedes Dach berechnet. Berücksichtigt werden dabei sämtliche Verschattungen durch Bäume, Nachbargebäude, Dachaufbauten oder weiter entfernte topografische Gegebenheiten. So entsteht eine sehr realistische Abschätzung der tatsächlich auf einem Gebäude zu Verfügung stehenden Einstrahlung, welche die Grundlage für nachfolgende Analysen und Wirtschaftlichkeitsrechnungen bildet. Hier wird aus der jährlichen Einstrahlung berechnet, wieviel Strom mit einer Photovoltaikanlage auf den einzelnen Dächern gewonnen werden könnte.

Die Ergebnisse der Einstrahlungssimulation stimmen zu 98,8% mit den Ergebnissen langjähriger empirischer Wetterbeobachtungen überein.

*Das Amtliche Liegenschaftskatasterinformationssystem (ALKIS) ist der bundesweit einheitliche Standard für die Daten des Liegenschaftskatasters. Es enthält u.a. Sach- und Geometriedaten zu Gebäuden, Fluren und zur Landnutzung.



Die Datenbasis bilden gängige Laserscandaten, z. B. aus Aurbone Laserscanning



Verschattungen auf einem Dach werden erkannt und berücksichtigt

ADD-ON: SOLARPOTENZIAL-DATEN IN LEVETO

BIG DATA FÜR IHREN SOLARVERTRIEB

NEUE FUNKTIONEN IN LEVETO

Im CRM-Bereich und im Qualifizierungsbogen/Fragebogen lässt sich eine Visualisierung der Sonneneinstrahlung auf das Hausdach anzeigen. Der globale Mittelwert der Einstrahlung, die maximale Anzahl an Solarpanelen, die maximale Kilowatt Peak Leistung, die maximal mögliche Stromproduktion im gesamten Jahr sowie alle relevanten Dachinformationen werden ausgegeben und bieten Ihnen einen datenbasierten Mehrwert zur Bewertung Ihrer Leads ohne einmal vor Ort gewesen sein zu müssen.

Modulplatzierung

Bitte platzieren Sie die Solarmodule.

Optimieren

Sperrflächen auf dem Dach kennzeichnen!

Expertenmodus

Alle an/aus

Zurücksetzen

Drehung

Aufständigung


Ausrichtung

Neigung

Dachbegrenzung

Modul Abstände horizontal

Modul Abstände vertikal



Ergebnis Ihrer Belegung

- Modulanzahl: 16
- Modulfläche: 29 m²
- Nennleistung: 5,92 kWp
- Stromertrag: 5,420 kWh/Jahr

Hinweis: Nützen Sie die Maus, um die Photovoltaikmodule auf dem Dach zu platzieren. Dazu empfiehlt es sich, zuerst die Optimierung zu starten und anschließend den Planungsvorschlag individuell anzupassen. Bitte beachten Sie, dass bei der Dachflächenauswahl nicht immer alle Aufbauten berücksichtigt werden können. Vergewissern Sie sich, dass keine Module auf Dachflächenfenstern platziert werden.

AUTOMATISCHER MODULPLATZIERER

Es ist möglich, eine automatische Modulplatzierung für alle Teildachflächen eines Gebäudes durchzuführen, um eine noch realistischere Abschätzung des tatsächlichen Potenzials zu erhalten. Hierbei wird nicht nur die theoretisch verfügbare Fläche einer Dachfläche berücksichtigt, sondern auch die Form der Fläche. Dadurch ist sichergestellt, dass die Fläche auch für die Installation der erforderlichen Anzahl von Solarmodulen geeignet ist.

EINFACHE PV-PLANUNG MIT DABEI

Mit LEVETO lassen sich Planungskosten senken, da bereits ein Planungs-Tool mitgeliefert wird. Dieses ist leicht zu bedienen. Der Berater kann im Gespräch oder beim Termin vor Ort selbst eine Visualisierung vornehmen und dem Kunden in Minutenschnelle das Ergebnis vorzeigen. Mit der Symbiose der beiden Software entsteht für Berater und Kunde ein übersichtliches Bild, durch welches direkt ersichtlich wird, an welchen Stellen auf dem Dach eine Belegung mit Modulen sinnvoll ist, und an welchen nicht. Das Add-on ermöglicht eine individuelle auf den Haushalt abgestimmte PV-Planung inkl. der Berücksichtigung der Einstrahlungs- und Verschattungssituation. Es beinhaltet außerdem eine vollständige Wirtschaftlichkeitsberechnung mit allen wichtigen Faktoren, wie den zu erwartenden Kosten, der Amortisationszeit und dem Jahresgewinn. Und das alles auf Ihren Hardwarepreisen, sodass das erstellte Angebot zu Ihrer Kampagne und den individuellen Anforderungen Ihres Kunden passt.

WIR BERATEN SIE GERNE!

Telefon: 089 / 21 54 03 77 00 | E-Mail: info@leveto.de
 Leveto GmbH | Sonnenstraße 20a | 80331 München | Web: www.leveto.de